

Besoin d'optimiser votre infrastructure virtuelle et d'évaluer l'empreinte énergétique ainsi que son équivalent carbone dans votre Datacenter ?

Travaillons ensemble !



# Simple, rapide et de manière sécurisée... et tout cela avec une solution Française. Cocorico !



## FACILE & INTUITIF

Piloter votre infrastructure de virtualisation VMware à l'aide d'une interface intuitive regroupant l'ensemble des fonctionnalités du produit.



## RAPIDE

30 jours d'essai gratuits, juste une Appliance de 2 vCPU 8 Go de RAM.

Aucun agent à déployer.

Des rapports prêts à l'emploi.



## SECURISE

Toutes les informations sont stockées et analysées dans votre Datacenter. Les accès à votre infrastructure VMware se font uniquement en lecture seule.

L'application des recommandations se fait au moyen d'un export de script Powershell.



# Plus qu'une simple optimisation, c'est aussi un diagnostic de CO<sub>2</sub>



## Superviser

Collecte, stocke et analyse les métriques de l'infrastructure VMware. Présentation des données sur des graphiques de supervision avec une granularité de l'information à la minute.



## Optimiser

Analyse des comportements d'infrastructure et proposition d'amélioration (VMtools, redimensionnement, arrêt de VMs inutiles...).



## Diagnostiquer

- ❖ Génération d'alertes
- ❖ Note globale pour anticiper une tendance de dégradation



## Gestion de capacité

- ❖ Anticipation des besoins en ressources
- ❖ Etude d'impact PCA, PRA
- ❖ Simulations et analyse des tendances d'évolution des consommations



## Estimation des coûts

- ❖ Coûts du cloud public sur Amazon, Azure, Google et OVH.
- ❖ Coûts On-Premise
- ❖ Optimisation des coûts
- ❖ Répartition des coûts dans le Datacenter



CO<sub>2</sub>

## Green IT

Le seul acteur du marché à évaluer l'impact du Datacenter à la fois sur la consommation électrique, les énergies indirectes et surtout l'impact CO<sub>2</sub> global associé.

# Il est temps de rendre votre informatique plus durable ! Entrons dans l'air du Sustainable IT



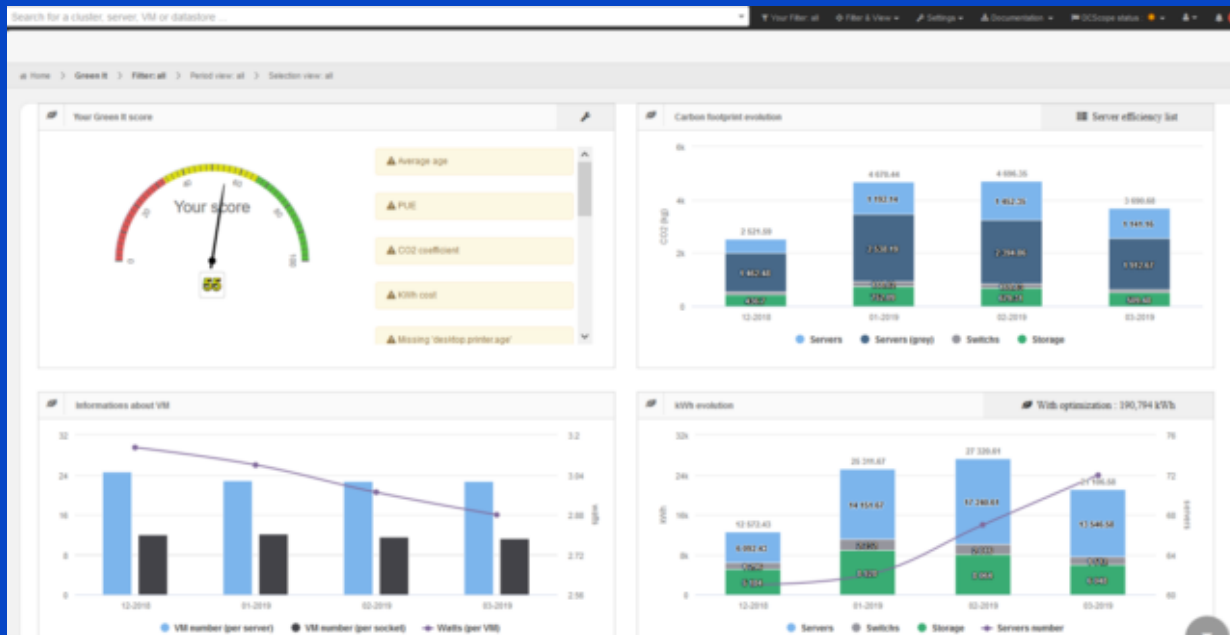
Green quand ?

Green vite !

- ❖ Suivi de l'évolution énergétique/CO<sub>2</sub> de l'infrastructure
- ❖ Efficacité énergétique par serveur
- ❖ Distinction entre énergie directe (consommée) et indirecte (liée à la production)

Visualisation de la maturité d'une vision Sustainable IT et de vos progrès avec :

- ❖ Amélioration du PUE
- ❖ Contrat d'énergie moins carbonée
- ❖ Durée de vie du matériel et impact de son remplacement
- ❖ Arrêt/suppression de serveurs
- ❖ Impact de l'optimisation



# Avec Metanext, un accompagnement d'experts ! Cela ne se refuse pas !

## Metanext propose un accompagnement sur quelques jours sans frais d'outillage !

- ❖ Un atelier de définition des besoins et des attendus.
- ❖ Déploiement de l'Appliance et la configuration des services associés
- ❖ Transfert de compétences sur les différents modules
- ❖ Un rapport complet d'expertise pour réduire l'impact carbone du Datacenter et des recommandations pour réduire les consommations de l'IT.
- ❖ Un support d'experts tout au long de l'accompagnement

**Vous souhaitez en savoir plus ?**

**Contactez-nous !**

[commercial@metanext.com](mailto:commercial@metanext.com)

**01.42.31.26.70**

[www.metanext.com](http://www.metanext.com)

## A propos de Metanext

Spécialiste du conseil et de l'accompagnement à la transformation de l'infrastructures, Metanext est le facilitateur de la migration et de la gestion des clouds avec des solutions transverses, innovantes et pérennes.

Metanext est le 1<sup>er</sup> partenaire de VMware en France avec 6 certifications Master Services Competencies qui nous positionne comme le 1<sup>er</sup> acteur de confiance sur ces solutions.



Think | Build | Run the Cloud

